

水性ステイン+

水性
(木目を生かした半透明着色仕上げ)

品種コード: 72765

建築基準法対応塗料

F☆☆☆☆



仕様			
容量	塗り面積(2回塗り)	タタミの広さで	色数
100ml	1.6~2.4㎡	約1.5枚分	10色
300ml	5~7㎡	約4枚分	

特長

- ・木目の美しさを生かした、鮮やかな着色仕上げができます。
- ・乾燥後は水拭きしても色落ちせず、屋外での使用も可能です。
- ・臭いが少なく、塗りやすく、色むらが出にくい水性着色剤です。
- ・食品衛生法に適合した、安全性の高いステインです。
- ・安心・安全の環境にも配慮したF☆☆☆☆の製品です。

用途

・未塗装の木部・木製品（屋内外） 家具・建具・木工品・インテリア品・ガーデニング品
※床など、より耐久性が必要な場合は、用途に応じたニスを上塗りしてください。

用具の
後始末

水

※うすめず、そのまま
ご使用ください。

乾燥時間

20℃：約1時間（塗り重ねる時は4時間以上）
冬期：約2時間（塗り重ねる時は8時間以上）



ホワイト

100ml 392536
300ml 392635



ナチュラル

392550
392659



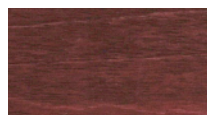
新メープル

392574
392673



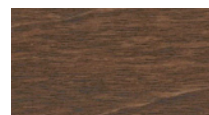
新けやき

392505
392604



新マホガニー

392581
392680



新チーク

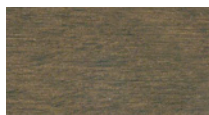
392529
392628

100ml
300ml



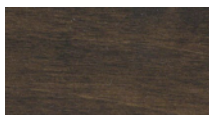
ライトオーク

100ml 392567
300ml 392666



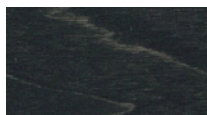
新オーク

392512
392611



新ウォルナット

392598
392697



ブラック

392543
392642

100ml
300ml

JANコードの上7ケタ(4972910)は省略しています。色表示は印刷による再現のため、目安としてお使いください。