



仕様			
容量	塗り面積 (1回塗り)	タタミの広さで	色数
4kg	4~5㎡	約3枚分	5色
8kg	8~10㎡	約6枚分	
16kg	16~20㎡	約12枚分	

特長

- ・厚膜に仕上がる弾性外かべ塗料。特殊ラテックスゴム配合により、塗膜に柔軟性があり、コンクリートやモルタル面のヒビ割れにも追従。雨水の浸入を防ぎ、素地の劣化を阻止して長期間すぐれた美観と防水効果を保ちます。
- ・一回塗りで仕上がり、美しいツヤのある立体的な「凹凸模様」が得られ、高級感に富んだ外観に仕上がります。
- ・高耐久アクリルシリコン樹脂配合。紫外線・排気ガス・酸性雨・塩害に強い塗膜を作り、塗装部を長期間保護します。
- ・強力防カビ剤配合で、長期間カビの発生を防ぎます。
- ・臭いが少なく、乾燥が速く、塗りやすい水性塗料です。

用途

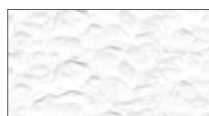
- ・コンクリート壁・モルタル壁・スレート壁・ブロック塀・リシン壁・スタッコ壁・吹き付けタイル仕上げの塗装外壁・サイディング（セラミック系は除く）
- ・板壁・建材・ベニヤ板などの木製品にも塗れる

おすすめ液・用具の後始末 **水**

※粘度が高く、塗りにくい時は5%以内でうすめてください。

乾燥時間

20℃：約3時間（塗り重ねる時は4時間以上）
冬期：約6時間（塗り重ねる時は6時間以上）



ホワイト



アイボリーホワイト



アイボリー



ベージュ



グレー

4kg
8kg
16kg

242213
242114
242169

242244
242145
242190

242237
242138
242183

242251
242152
242206

242220
242121
242176

JANコードの上7ケタ(4972910)は省略しています。色表示は印刷による再現のため、目安としてお使いください。