

☆商品パッケージ記載内容は、パッケージ制作年月によって多少異なりますのでご注意ください



KANSAI PAINT

ガス抜き  
キャップ付

日本製  
MADE IN JAPAN

細吹き  
丸形ノズル

マーキング  
文字書きに最適

速乾 アクリルラッカー

# マーキング マスキング スプレー

土木・建築現場などの  
マーキング・文字書き

コンクリート

木部

アスファルト

鉄部

★用途詳細は裏面をご確認ください

300ml

塗り面積(1回塗り) 1.0~1.6㎡  
タタミの広さで約0.8枚分

乾燥時間(20℃) 約30分  
冬期は約1時間

カンペハピオ

●乾燥時間、塗り面積の表示は、気象条件、塗る素材、形状、塗り方などによって多少異なります。  
●使用前に容器をよく振って中央の色と高がそろってから30秒以上続けてかきこんだ状態では吹き出すて来ません。  
●使用後や使用中を中断する際、噴出口がつかまらないよう、給送管を逆方向にして3秒程度空吹きし、噴出口をよく拭いてからラタをしてください。

## 使用用途

※表示の用途以外には使用しないでください。

- マーキング (●建築・土木・配管・電気 ●コンクリート ●木部)
- 文字書き (●通信・鉄道などの工事現場) ●アスファルト ●鉄部
- 林業・造船・鉄工業など

※マーキング・文字書きなど短期的な塗装に限ります。  
※コンクリート、アスファルトに塗装後、長時間放置すると変色や剥離する場合がありますのでご注意ください。  
✕自動車・高級家具・食器類・皮製品・スーパの高温部 ✕アルミステンレス・プラスチック  
常に水に浸かるとは使用出来ません。 発泡スチロール・ガラスには使用出来ません。

### 塗装方法

1. 下地調整 ■塗る面のゴミ・泥・油・さび・ヤニ・かびなど汚れを取り、きれいに清掃してください。
2. スプレー ■塗る部分や目標は、新聞紙などで保護し、スプレー塗装は広範囲に飛び散るので注意してください。
3. 塗る ■塗料を吹きつけるときは容器を充分に振り、塗る面と噴出口との間は、15~30cmの間隔をとってください。■噴射の状態、スプレーを動かす速さ、下地への影響、乾燥性、発着量などの確認のため、目立たない所であらかじめ試し塗りを行ってください。
3. 塗る ■塗料を吹きつけるときは容器を充分に振り、塗る面と噴出口との間は、15~30cmの間隔をとってください。■噴射の状態、スプレーを動かす速さ、下地への影響、乾燥性、発着量などの確認のため、目立たない所であらかじめ試し塗りを行ってください。
4. 塗る ■塗料を吹きつけるときは容器を充分に振り、塗る面と噴出口との間は、15~30cmの間隔をとってください。■噴射の状態、スプレーを動かす速さ、下地への影響、乾燥性、発着量などの確認のため、目立たない所であらかじめ試し塗りを行ってください。

用具の手入れ方法 ラッカーうすめ液で洗ってください。

### 取扱い上の注意

塗装上の注意 ●有機溶剤が含まれているので、塗装中・乾燥中ともに換気をよくしてください。●人、物、軽質魚、ペット類、食品等にかからないようにしてください。●高温50℃以下の時や雨天、湿度の高い時(85%以上)および風の強い時は、塗らないください。●汚れても差し支えない服装で作業してください。●作業中は手袋、マスク、保護眼鏡などを着用してください。●旧塗装がある場合は、ラッカー剥離が旧塗装をおそろ恐れがありますので、試し吹きを行って相性を確認の上、塗装を行ってください。●やむを得ず、試し塗りをした場合は、火気に触れず、新聞紙などに巻いて広げて、十分に乾かしてから一般ゴミとして捨ててください。●人体や塗装目的以外には使用しないでください。●火気のあるところでは塗らないでください。

保管上の注意 ●子供の手が届かない所に保管し、誤飲・誤食をしないよう注意してください。●残ったキャップをガス抜きキャップの破裂防止のため、破裂防止の所、容器がぶつやすい所や直射日光を避ける保管。また、温度の高くなる自動車内、暖房器具付近には置かないでください。●正立保管してください。●事故処置 ●目に入った場合は、直ちに多量の水で洗い、できるだけ早く医師の診断を受けてください。●蒸気、ガス等を吸い込んで気分が悪くなった場合は、空気の清浄な場所で安静にし、必要に応じて医師の診断を受けてください。●皮膚に付着した場合は多量の水で洗い流し、痛み又は外観に変化がある時は、医師の診断を受けてください。

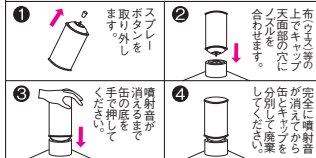
### 品名・成分・塗装間隔

品名: ラッカー  
成分: エポキシ樹脂・硬化剤(アクリル)、顔料、有機溶剤  
塗装間隔: 塗り重ねる時は1時間以上(20℃)、冬期は2時間以上

第2石油類 120ml  
危険等級III・火気厳禁・合成樹脂エナメル塗料

### ガス抜きキャップ使用方法

●廃棄時のみ、必ず中身を使い切ったから抜きキャップを行ってください。●使い切った後、ガス抜きキャップを無理に無理に操作してはなりません。●中身が飛び散る場合がありますので、汚れては差支えない所、密着して作業を行ってください。●廃棄の際は、各自自治体の指針に従ってください。



## 火気と高温に注意

高圧ガスを使用した可燃性の製品であり、危険なため、下記の注意を守ること。  
①火や火気の近くで使用しないこと。  
②火気を使用している室内で大量に使用しないこと。  
③高温にすると破裂の危険があるため、直射日光の当たるとな所や火気等の近くなど温度が40度以上となる所に置かないこと。  
④火の中に入れてはいけないこと。  
⑤使い切った捨てること。  
高圧ガス: DME

### 危険

●極めて可燃性の高いエアゾール●高圧容器: 熱すると破裂のおそれ吸入すると有害●皮膚刺激●強い眼刺激●発がんのおそれの疑い●生殖能または胎児への悪影響のおそれ●呼吸器刺激●空気またはおそれ水生物に毒性

スチール缶  
中身を使い切った後、ガス抜きキャップでガスを完全に抜き、プラスチックと分別して燃やさないゴミとして捨てること。(地方自治体の基準に従うこと)

ボタン  
キャップ・フィルム: プラスチック(PP) 容器: スチール  
ボタン: プラスチック(PE)

株式会社 カンペハピオ 大阪市中央区今橋2-6-14

お問い合わせ先 カンペハピオお客様相談室 | 受付時間: 9時~17時 | 0570-001167  
ホームページ | <https://www.kanpe.co.jp>

商品名: マーキングスプレー-K 22-1