

☆商品パッケージ記載内容は、パッケージ制作年月によって多少異なりますのでご注意ください



KANSAI PAINT



耐熱塗料

600°C

テルモスプレー

ストーブ・煙突・焼却炉

★用途詳細は裏面をご確認ください

乾燥時間

約1時間(20°C)
約2時間(冬期)

300ml

1回塗り標準面積
鉄部 1.4~2.3㎡

カンペハピオ

●乾燥時間/塗膜面積の表示は、気象条件(塗る条件)形状(塗り方向)などにより多少異なります。
●キャップや塗器の色表示は、中身の色や多少異なる場合があります。
●使用用途や使用を中断する際は噴出口がまだらなごうで塗器を拭き取り、30秒以上乾かして使用中断してください。
●本品以外の塗り重ねは避けてください。色か変わることがあります。
●本品は可燃物に付着して火災の原因となる場合があります。

使用用途

- ×ステンレス製、鋳物製、メッキ製品 ●高級家具・床面・食器類 ●テーブル
- 鉄製のストーブ・煙突・焼却炉
- 天面、常に衣服や物が接するイスや棚 ●シリコン樹脂・アクリル樹脂など特殊処理した面 ●常に水に浸かると劣化するような面には使用出来ません。
- 火気のある所、燃焼中の機器(火のついたストーブなど)には絶対に塗らないでください。

特長 500°C(瞬間最高600°C)に耐えて、変色
が少なく、付着性のよい耐熱塗料です。

塗装方法

1. 下地調整 ■塗る面のゴミ・泥・油分・さび・ヤニなどが汚れを取り、きれいに清掃してください。
 2. マスキング ■塗らない部分や境目は、マスキングテープ、新聞紙などでカバーします。スプレー塗装は広範囲に飛び散るので注意してください。
 3. 塗装 ■塗料を吹きつけるときは容器を十分に振り、塗る面と噴出口との間は、15~30cmの間隔をとってください。■噴射の状態、スプレーを動かす速さ、下地への影響、乾燥性、密着性などの確認のため、目立たない所であらかじめ試し塗りを行ってください。■一度に厚塗りすると乾かすことがありますが、塗る面と平行に移動しながら、やがやうめにまんべんなく2~3回繰り返して塗り重ねてください。
- ※乾燥後に加熱(180°C以上で20~30分程度)すれば、塗膜が完全に硬化します。

用具の手入れ方法 ラッカーうすめ液で洗ってください。

取り扱い上の注意

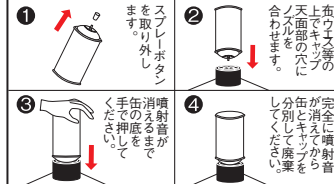
塗装上の注意 ●有機溶剤が含まれているので、塗装中、乾燥中ともに換気をよくしてください。●人、物、観音魚、ペット、食器類にかけらないようにしてください。●気温5°C以下の時や、雨天、湿度の高い時(85%以上)および風の強い時は、塗らないでください。●汚れたまま差し支えない服装で作業してください。●作業中は手袋、マスク、保護眼鏡などを着用してください。●塗料は楕円形に噴射されます。噴出口を回転させ、噴射の状態、スプレーの速さなど事前に試してください。●シルバーの場合、乾燥後も塗装表面を強くすると金属粉が付くことがあるのでご注意ください。●やむを得ず塗料を捨てるときは、火気のない屋外で、新聞紙などに塗り広げて、完全に乾かしてから一般ゴミとして処分してください。●人体や塗装目的以外に使わないでください。

保管上の注意 ●子供の手が届かないところに保管し、いたずらをしないよう注意をしてください。●残った塗料はキャップを、**破裂防止のため**容器の蓋がやすい所や直射日光を避け、温度の高くなる自動車内、暖房器具付近には置かないでください。●**危険処置** ●目に入った場合は、直ちに多量の水で洗い、できるだけ早く医師の診断を受けてください。●蒸気、ガス等を吸い込んで気分が悪くなった場合は、空気の清浄な場所で安静にし、必要に応じて医師の診断を受けてください。●皮膚に付着した場合は、多量の石鹸水で洗い流し、痛み又は外観に変化がある時は、医師の診断を受けてください。

品名 : 合成樹脂塗料
成分 : 合成樹脂(シリコン)、顔料、有機溶剤
塗装間隔: 2時間以上(20°C)、冬期は4時間以上
※7日以内に塗り重ねてください。

ガス抜きキャップの使用方法(廃棄時)

●廃棄時のみ、必ず中身を使い切ってからガス抜きを行ってください。●使い切り作業・ガス抜き作業ともに火気のない屋外で作業を行ってください。●中身が飛び散る場合がありますので、汚れたまま差し支えない所・服装で作業を行ってください。●廃棄の際は、各自自治体の指導に従ってください。



火気と高温に注意

高圧ガスを使用した可燃性の製品であり、危険なため、下記の注意を守ること。
①炎や火気の近くに使用しないこと。
②火気を使用している室内で大量に使用しないこと。
③高温にすると破裂の危険があるため、直射日光の当たる所や火気等の近くなど温度が40度以上となる所に置かないこと。
④火の中に入れてはいけないこと。
⑤使い切った捨てること。

高圧ガス: LPG・DME

第2石油類150ml・危険等級Ⅲ・火気厳禁・合成樹脂エナメル塗料

危険 ●極めて可燃性の高いエアゾール●高圧容器: 熱すると破裂のおそれ●吸入すると有害●皮膚刺激●強い眼刺激●発がんのおそれ●疑い●生体能又は胎児への悪影響のおそれ●臓器の障害●脱気又はめまいのおそれ●水生生物に非常に高い毒性

株式会社カンペハピオ 大阪市中央区今橋2-6-14

お問い合わせ先 カンペハピオお客様相談センター ホームページ

〒570-001167 https://www.kanpe.co.jp

商品名: 耐熱塗料テルモスプレー 22-1



キャップ・ボタン・フィルム
: プラスチック

容器:
: スチール