

☆商品パッケージ記載内容は、商品サイズ、パッケージ制作年月によって多少異なりますのでご注意ください

強力
PRO仕様

KANSAI
PAINT

PAINT 塗料はがし剤 REMOVER



人と環境にやさしい
非塩素系タイプ



300g

標準はく離面積
約1.1~1.3㎡
タタミ約0.8枚分

※塗料の種類や厚み
はがし剤の使い方によって
面積は異なります。

水性
塗料

油性
塗料

ラッカー
塗料

ニス

機械油

接着剤

などを強力にはがします

カンペハピオ

使用上の注意をよく読んで
お使いください

特長

●非塩素系の環境に配慮した塗料はがし剤です。

用途

- 屋内外の鉄部・木部・コンクリート・スレートに塗られた塗膜をはがすのに最適です。
- 水性塗料、油性塗料、ラッカー系塗料、ニスなど各種塗料をはがします。
- 機械油、接着剤の除去にも効果があります。
- 自動車、高級家具、各種プラスチック、ゴム、コーティングされたガラス・レンズに塗られた塗膜のはく離は避けてください。
- アスファルト上の塗膜や複層からなる塗膜の上層だけはく離することは出来ません。
- 焼付塗料、エポキシ樹脂系、ウレタン樹脂系塗膜のはく離は困難です。※使用前に目立たない所で試し、部材への影響をご確認ください。

成分 ●有機溶剤、界面活性剤、増粘剤
液性 ●アルカリ性

用具の手入れ方法 ●塗料はがし剤を布(ウエス)などで拭き取り、水で洗ってください。

はく離方法

- ①塗料はがし剤が付いてはいけぬ箇所はアルミホイルやマスキングテープなどでカバーします。
- ②容器をフタを開ける際(特に暑い時期)は、噴き出す恐れがありますので、フタを布(ウエス)で覆ってから緩めて、ガスの抜けるのを待ってから開けてください。
- ③金属、陶器、ガラス製の容器に移し、ハケで厚めに塗り広げます。
- ④塗膜、接着剤などが5~30分で膨れ上がるか、軟化するまで、ヘラなどではがし取ります。
※一度で不十分なときは繰り返します。
- ⑤はがした後、充分に水洗いし、ペイントうすめ液を含ませた布(ウエス)で拭き取ります。
- ⑥再塗装する場合は、充分に乾燥後、サンドペーパーで素地面を平らにしてから行ってください。※拭き取りや乾燥が不十分な場合は再塗装した塗膜にハガレや硬化不良が起こります。

取り扱い上の注意

正しく使用していただくために、必ずお読みください。

使用上の注意／●有機溶剤が含まれていますので、作業中は換気をよくし、蒸気を吸い込まないでください。●取り扱い中は皮膚に触れないようにし、化学薬品が浸透しない手袋、保護メガネ、長袖の作業衣などを着用してください。●汚れでも差し支えない服装で作業してください。●作業後、手洗い、洗顔およびうがいを充分にしてください。●コンクリートなど、巣穴の多い面に塗られた塗膜をはがす時は、塗膜が浮き上がってきた時点で拭き取り、デッキブラシ、タワシなどを使い水洗いしながら出すようにすればよく取れます。●はがした塗膜カスや塗料はがし剤がついた布(ウエス)などは、水で湿らし、ポリ袋に入れ、一般ゴミとして処分してください。また、やむを得ず塗料はがし剤を捨てるときは、新聞紙などに塗り広げて、乾かしてから同様に処分してください。●人、物、観賞魚、ペット類、食品等にかからないようにしてください。●塗膜や機械油、接着剤のはく離以外には使用しないでください。●火気のある所では使用しないでください。

保管上の注意／●子供の手が届かないところに保管し、誤飲・誤食・いたずらをしてしまうよう注意してください。●残った塗料はがし剤はフタを閉め、直射日光を避け冷暗所に保管してください。●正立保管してください。

救急処置／★目に入った時:多量の水で充分に洗い、できるだけ早く医師の診察を受けてください。★手や肌に付着した時:石けん水で洗い流し、痛みや皮膚に変化などがあるときには、医師の診察を受けてください。★気分が悪くなった時:作業を中止し、空気の清浄な場所で安静にしてください。また、症状が改善されない場合は医師の診断を受けてください。

警告	●引火性液体および蒸気●皮膚刺激●強い眼刺激●眠気やめまいのおそれ●長期にわたる又は反復暴露による臓器の障害●長期継続的影響により水生生物に毒性
危険	
燃焼	

第2石油類 危険等級III・火気厳禁 塗膜剥離剤



袋・中栓: プラスチック(PE)
キャップ: アルミ
容器: ガラス

製造元: 三彩化工株式会社

販売元: 株式会社カンペハピオ 大阪市中央区今橋2-6-14

お問い合わせ先 カンペハピオお客様相談室

ホームページ

ナビダイヤル 有料 0570-001167 <https://www.kanpe.co.jp>

商品名: 非塩素系塗料はがし剤

X01

☆商品パッケージ記載内容は、パッケージ制作年月によって多少異なりますのでご注意ください

強力
PRO仕様

KANSAI PAINT



ガス抜き
キャップ付

REMOVER

塗料はがし剤

スプレー

SPRAY



4 972910 390310



人と環境にやさしい
非塩素系タイプ



300ml

標準はく離面積

約0.7~0.9㎡
タタミ約0.5枚分

※塗料の種類や厚み
はがし剤の使い方によって
面積は異なります。

水性
塗料

油性
塗料

ラッカー
塗料

ニス

機械油

接着剤

などを強力にはがします

カンパピオ

使用上の注意をよく読んで
お使いください

特長 ●非塩素系の環境に配慮した塗料はがし剤です。

用途

- 屋内外の鉄部・木部・コンクリート・スレートに塗られた塗膜をはがすのに最適です。
- 水性塗料、油性塗料、ラッカー系塗料、ニスなど各種塗料をはがします。
- 機械油、接着剤にも効果があります。
- 自動車、高級家具、各種プラスチック、ゴム、コーティングされたガラスレンズに塗られた塗膜のはく離は避けてください。●アスファルト上の塗膜や複層からなる塗膜の上層だけを剥すことは出来ません。●焼付塗料、エポキシ樹脂系、ウレタン樹脂系塗膜のはく離は困難です。●使用前に目立たない所で試し、部材への影響をご確認ください。

成分 ●有機溶剤、界面活性剤、増粘剤

液性 ●アルカリ性

用具の手入れ方法 ●塗料はがし剤を布(ウエス)などで拭き取り、水で洗ってください。

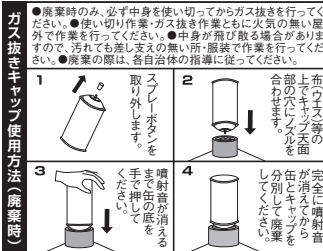
使用方法 ①使用前に容器を良く振ってカラカラと音がしてから30秒以上続けてかはんし、使用中もときどきかはんしてください。②塗料はがし剤が付いてはく離しない箇所はアルミホイルやマスキングテープなどでカバーします。③はがす面と噴射口の間隔は7~15cm程度に保ち、均一に吹き付けてください。離し過ぎると飛び散りが多く、十分な効果が発揮できません。④上方から下方に、複雑な箇所から平坦な箇所へ吹き付けを行うと作業が円滑に進みます。⑤吹き取り後、塗膜、機械油、接着剤などは5~30分で乾かせるか、軟化するまで、木べらなどではがし取ります。※一度で不十分ときは③~⑤の作業を繰り返します。⑥はがした後、充分に水洗いし、ペイントうすめ液を含ませた布(ウエス)で拭き取ります。⑦充分に乾燥した後、サンドペーパーで素地面を平らにして再塗装してください。※拭き取りや乾燥が不十分な場合は、再塗装した塗膜にハガシや硬化不良が起こる可能性があります。⑧使用後は噴出口がつかまらないよう容器を上向きにして2秒程度空吹き、噴出口をよく拭いてからフタをしてください。

取り扱い上の注意 正しく使用していただくために、必ずお読みください。

使用上の注意 ●有機溶剤が含まれていますので、作業中は換気をよくし、蒸気を吸い込まないでください。●取り扱い中は皮膚に触れないようにし、化学薬品が飛散しない手袋、保護メガネ、長袖の作業衣などを着用してください。●汚れても差し支えない服装を着用してください。●作業後、手洗い、洗顔およびうがいを充分に行ってください。●噴射口は人体に向けて吹き付けてください。●容器を逆さした状態で吹き付けてください。●はがした塗膜カスや塗料はがし剤がついた布(ウエス)などは、水で濡らし、ポリ袋に入れ、一般ゴミとして処分してください。また、やむを得ず塗料はがし剤を捨てるときは、新聞紙などに吹き付けて、乾かしてから同様に処分してください。●人、物、観音魚、ペット類、食品等にかからないようにしてください。●塗膜や機械油、接着剤のはく離以外には使用しないでください。●火気のある場所や静電気が発生する場所では使用しないでください。

保管上の注意 ●子供の手が届かないところに保管し、誤飲・誤食・誤食いたずらをしていないよう注意してください。●残った塗料ははがし剤をキャップをし、破裂防止のため、容器の蓋がさやびしりや直射日光を避け冷暗所に保管してください。また、自動車内や暖房器具付近に置かないでください。●正立保管してください。

救急処置 ●目に入った時:多量の水で充分に洗い、できるだけ早く医師の診察を受けてください。●手や肌につ着した時:石けん水で洗い流し、痛みや皮膚に変化などがあるときには、医師の診察を受けてください。●★気分が悪くなった時:作業を中止し、空気の清浄な場所で安静にしてください。また、症状が改善されない場合は医師の診察を受けてください。



火気と高温に注意

高圧ガスを使用した可燃性の製品であり、危険なため、下記の注意を守ること。
①炎や火気の近くで使用しないこと。
②火気を使用して室内で大量に使用しないこと。③高温にすると破裂の危険があるため、直射日光の当たる所や火気等の近くなど温度が40度以上となる所に置かないこと。④火の中に入れないこと。⑤使い切って捨てること。

高圧ガス: DME
第2石油類 90ml 危険等級Ⅲ・火気厳禁 塗膜剥離剤

キャップ・ボタン・フィルム
プラスチック

容器:
スチール

危険

- 極めて可燃性又は引火性の高いエアゾール●高圧容器類すると破裂のおそれ●皮膚刺激●強い眼刺激●生体又は胎児への悪影響のおそれ●機器の障害●眼炎又はめまいのおそれ●水生生物に有害

製造元: 三彩化工株式会社
販売元: 株式会社カンパピオ 大阪市中央区南2-6-14
お問い合わせ先: カンパピオお客様相談室 ホームページ
〒570-0016 有明 0570-001167 https://www.kanpe.co.jp
商品名: 非塩素系塗料はがし剤スプレー 22-1