

☆商品パッケージ記載内容は、パッケージ制作年月によって多少異なりますのでご注意ください

KANSAI PAINT ハビオシールプロHG

ハンダイエー

シリコンシーリング材

水まわりのガラス・サッシまわりの
目地補修・充填

タイル・金属・陶磁器・ホアルミ
スレート・コンクリート・モルタル・硬質プラスチック

推奨乾燥時間(20℃)

100 ml 約10分

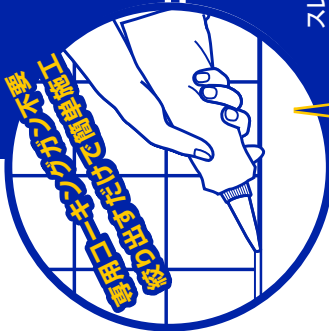
防カビ剤型

JSIA
F★★★★

標準施工要領

①	直径約3mm: 約9m
②	直径約6mm: 約6m
③	直径約9mm: 約3m

藍色名は裏面に表示しています

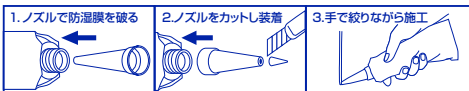


特長

- 耐寒・耐熱性(-50~150℃)に優れたゴム弾性を保ちます。
- チューブ式のため、そのまま簡単に使用できます。
- 10分程度で表面が固まりはじめ、24時間で完全に固まります。
(膜厚2mm、20℃の場合)※気象条件・形状により異なります。

ご使用方法

- ①作業をする前に、被着面は清掃し、充分に乾燥させてください。
- ②必要に応じて、被着体及びシーリング材に適したプライマーを均一に塗布してください。
- ③ネジ式ノズルをはずしてから防湿膜を完全に破ってください。ノズルは目地に合った太さに切って、本体に装着してください。
- ④目地の隅々までいきわたるように充て込んでください。
- ⑤へら押し(仕上げ)は、充てん後すぐに行ってください。
- ⑥開封した商品は出来るだけ使い切ってください。



使用上の注意

●本品は塗料をはじく為、上から塗装出来ません。●大理石・御影石・ポリカーボネート・アクリル等には使用出来ません。●水槽内、浴槽内には使用しないでください。●一部の合成ゴム(EPDM、クロロプレンゴムなど)と接触するとシーリング材が変色することがありますので、ご注意ください。●硬化時に密閉状態になるような条件では、銅腐食が発生する場合がありますのでご注意ください。●外壁目地などに使用する目地周辺が汚れることがありますのでご注意ください。●木材の種類によってはシーリング材周辺がオイル染みになる事がありますのでご注意ください。●取扱い時には、必要に応じて保護眼鏡および保護手袋を着用してください。●本品は硬化中にメチルエチルケトオキシム(MEKO)を発生します。MEKOを長期間大量に吸入させる動物実験では、一部に障害が見られます。長時間大量に吸入すると健康を害するおそれがありますので、換気をよくしてご使用ください。●医療用など体内に埋植、注入する用途、または体内に一部が残留するおそれのある用途には絶対に使用しないでください。●長時間にわたり皮膚に付着したままにしないでください。●付着した場合はラッカーうすめ液でふき取り、石けん水でよく洗い落としてください。●目に入った場合は、直ちに流水で15分以上洗い流し、医師の診察を受けてください。●使用中及び保管の際に、鋭利な物との接触により、本品が破れないようご注意ください。●子供の手が届かない所に保管してください。●直射日光を避け、湿気の少ない冷暗所(5~25℃)に保管してください。●指触乾燥時間、標準施工メートル数は、気象条件、形状により異なります。●開封した商品は長期間保存できません。



・強い目刺激・アレルギー性皮膚反応を起こすおそれ、遺伝性疾患のおそれ、生殖能又は胎児への悪影響のおそれ、長期的継続的影響によって水生生物に有害

ノズル : PE
ノズル受部 : PP
チューブ : PE,PET,PA
シリコン・混和物・火気厳禁
MADE IN JAPAN

株式会社カンベハビオ 大阪府中央区今橋2-6-14

お問い合わせ先 カンベハビオお客様相談室 ホームページ
オビダイヤル 有料 0570-001167 <https://www.kansei.co.jp>

商品名:ハビオシールプロ HG パウチ | YOT